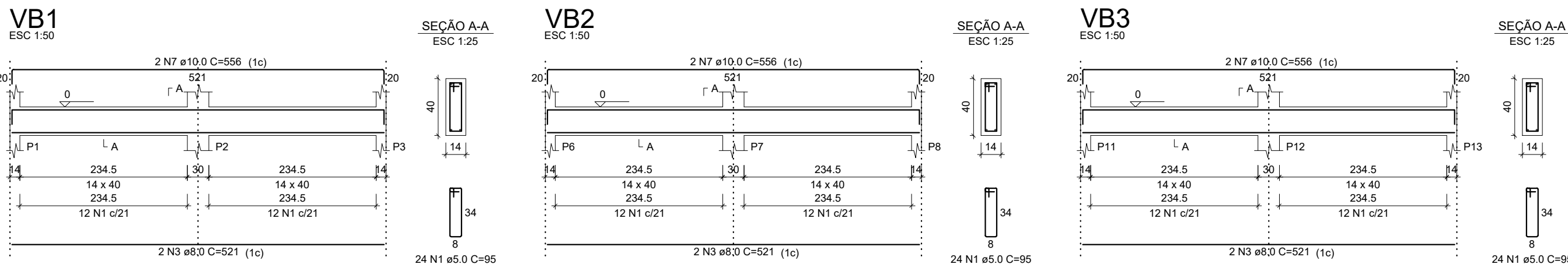


# DETALHES DAS VIGAS BALDRAMES



RELAÇÃO DO AÇO

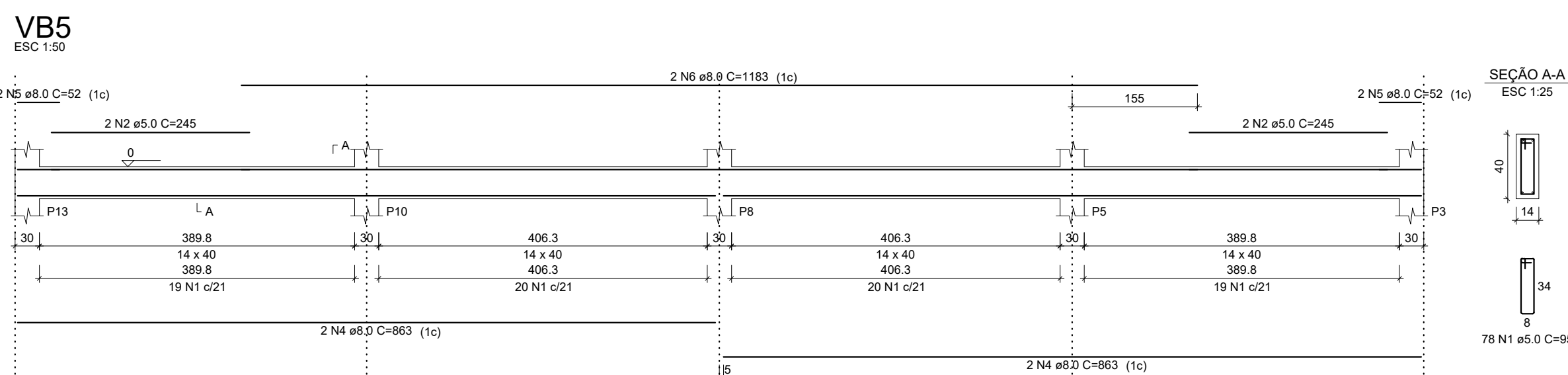
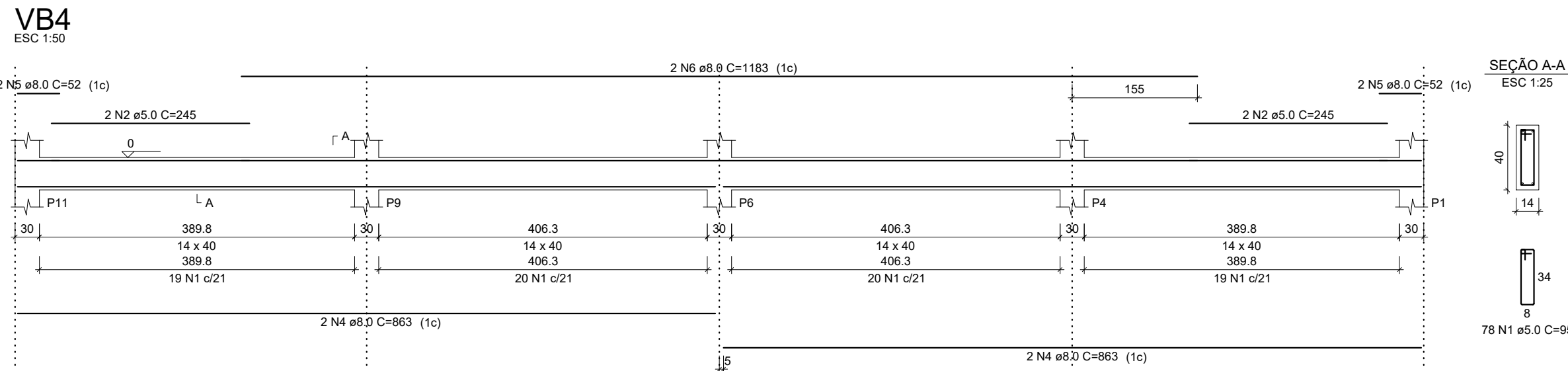
AÇO	N	DIAM (mm)	QUANT	C.UNIT (cm)	C.TOTAL (cm)
VB1	1	5.0	228	95	21660
VB4	2	5.0	8	245	1960
VB2	3	8.0	6	521	3126
VB5	4	8.0	8	863	6904
	5	8.0	8	52	416
	6	8.0	4	1183	4732
	7	10.0	6	556	3336

RESUMO DO AÇO

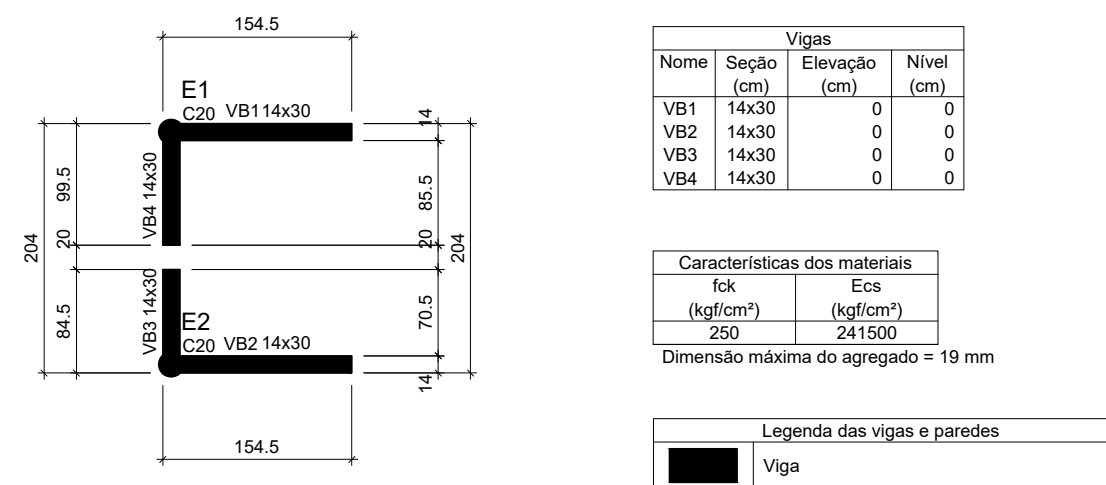
AÇO	DIAM (mm)	C.TOTAL (m)	PESO + 10% (kg)
CA50	8.0	151.8	65.9
CA60	10.0	33.4	22.6
CA60	5.0	236.2	40

PESO TOTAL (kg)  
CA50 88.5  
CA60 40

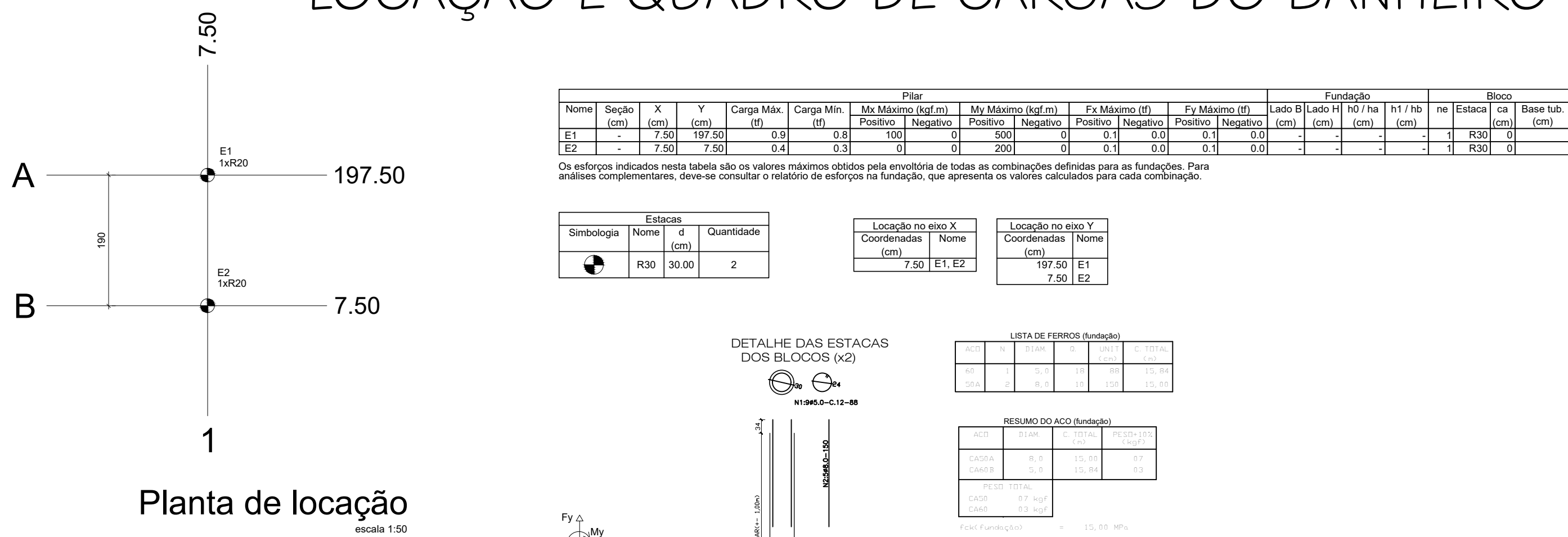
Volume de concreto (C-25) = 2.84 m³  
Área de forma = 47.61 m²



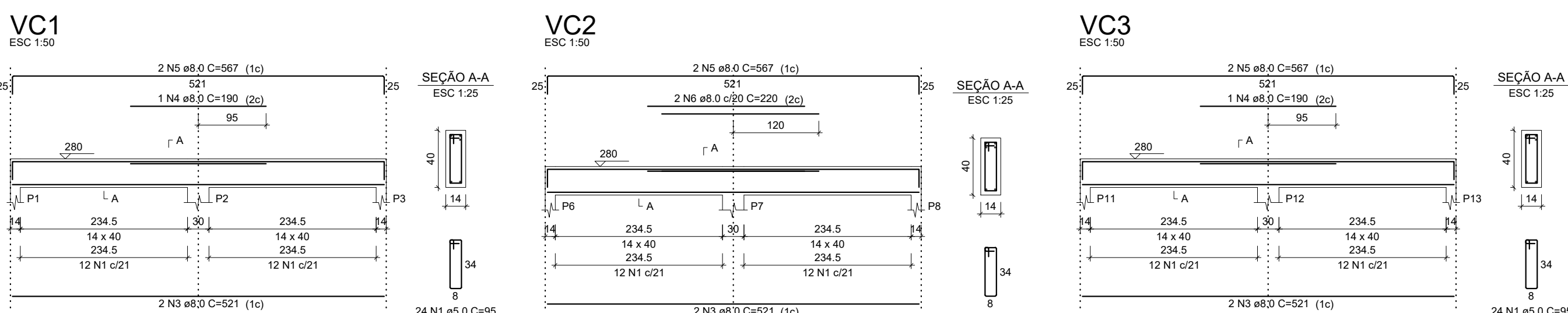
## FORMA DAS VIGAS BALDRAMES DO BANHEIRO



## LOCAÇÃO E QUADRO DE CARGAS DO BANHEIRO



# DETALHES DAS VIGAS DE COBERTURA



RELAÇÃO DO AÇO

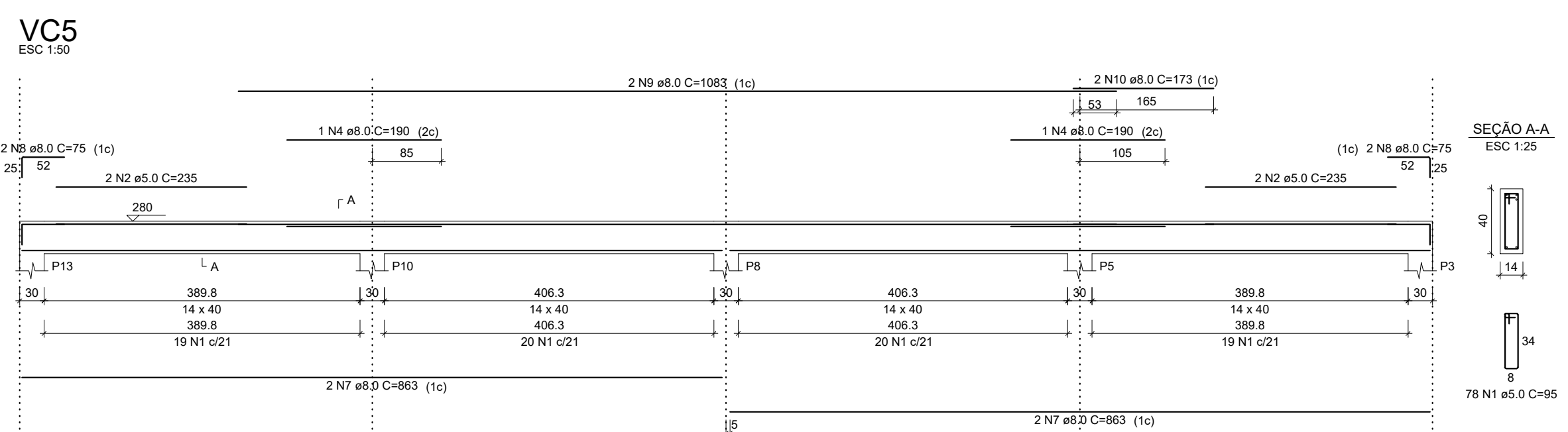
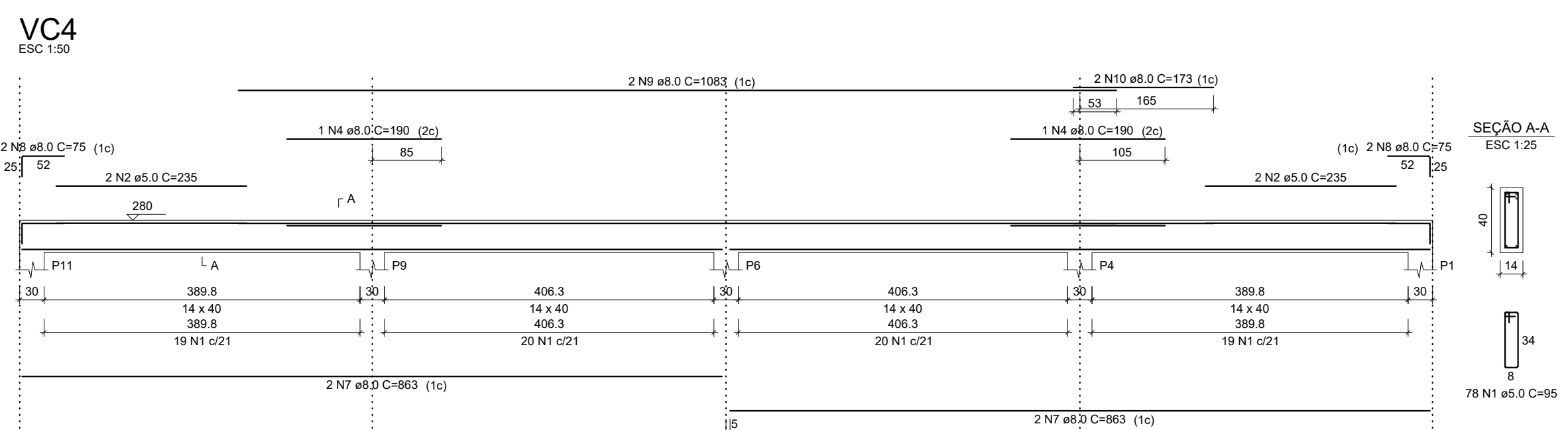
AÇO	N	DIAM (mm)	QUANT	C.UNIT (cm)	C.TOTAL (cm)
VC1	1	5.0	228	95	21660
VC4	2	5.0	8	235	1880
VC2	3	8.0	6	521	3126
VC5	4	8.0	6	190	1140
	5	8.0	6	567	3402
	6	8.0	2	220	440
	7	8.0	8	863	6904
	8	8.0	8	75	600
	9	8.0	4	1083	4332
	10	8.0	4	173	692

RESUMO DO AÇO

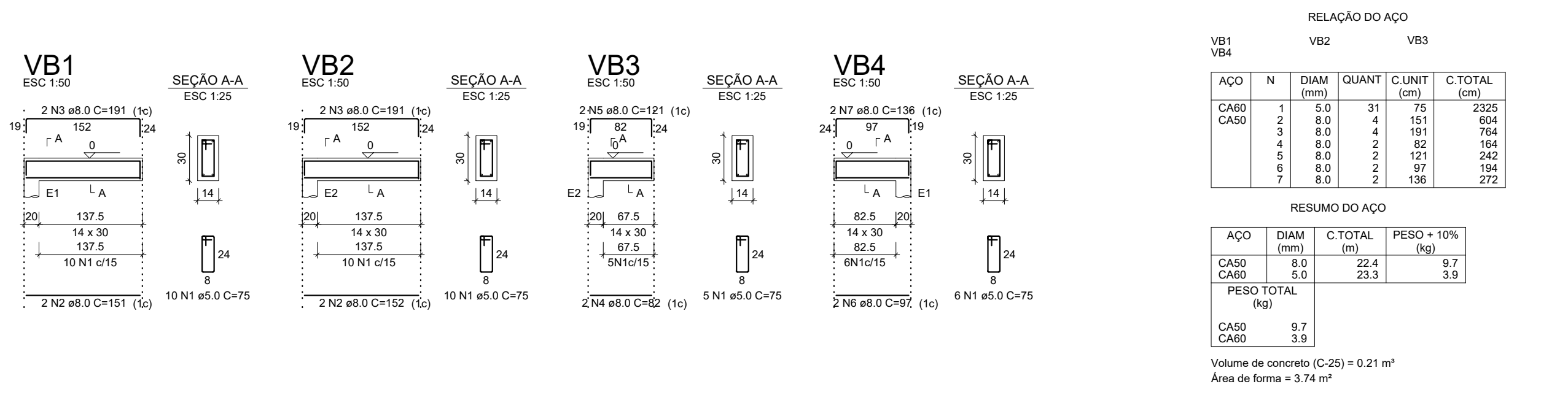
AÇO	DIAM (mm)	C.TOTAL (m)	PESO + 10% (kg)
CA50	8.0	206.4	89.6
CA60	5.0	235.4	39.9

PESO TOTAL (kg)  
CA50 89.6  
CA60 39.9

Volume de concreto (C-25) = 2.84 m³  
Área de forma = 47.61 m²



## DETALHES DAS VIGAS BALDRAMES DO BANHEIRO



OBSERVAÇÕES:

- Onde não tiver especificação de acabamento, seguir projeto específico.
- Favor conferir medidas no local.
- Qualquer dúvida consultar o autor do projeto ou a Rede Física da Seduc.



CONTROLE DA SUPINFRA  
APROVADO  
TÉCNICO RESPONSÁVEL PELA APROVAÇÃO

## ESCOLA ESTADUAL DOUTOR BELÉM

### AMPLIAÇÃO E REFORMA

ENDEREÇO					
Av. Senador Pedro Ludovico, s/n, Centro, Bela Vista de Goiás - GO.					
ÁREA DO TERRENO	ÁREA PERMEAB.	ÁREA EXISTENTE	ÁREA A DEMOLIR	ÁREA A CONSTRUIR	ÁREA TOTAL CONSTRUÇÃO
2.250,00M2		1.306,07M2		102,14M2	1.408,21M2

AUTOR: DANILLO AUGUSTO DE MAGALHÃES JÚNIOR, CIVIL E BSG DO TRABALHO - CREA GO 29890-GO

RT DA OBRA  
PROPRIETÁRIO: SECRETARIA DE ESTADO DA EDUCAÇÃO  
Superintendente de Infraestrutura

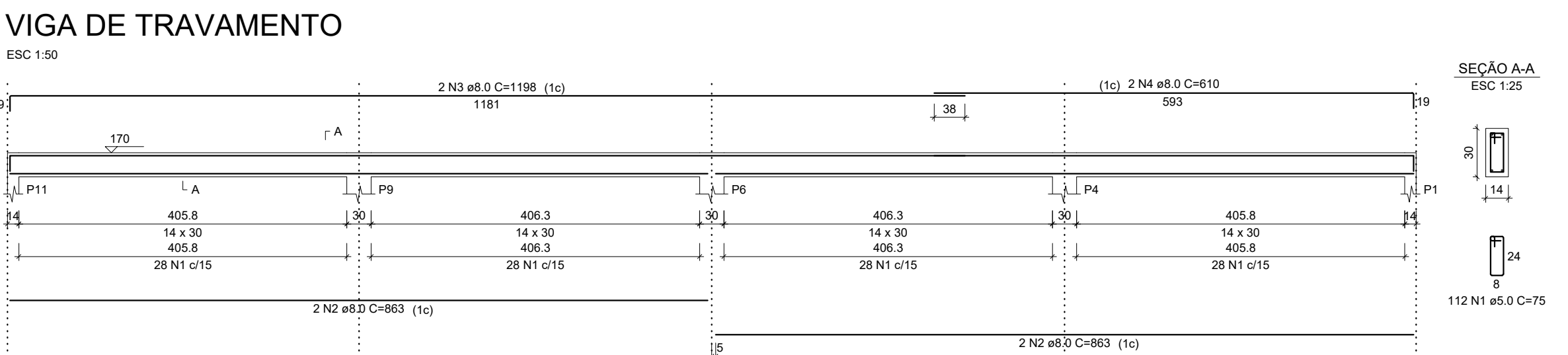
## ESTRUTURAL

DETALHES DAS VIGAS BALDRAMES; FORMA DAS VIGAS BALDRAMES DO BANHEIRO; DETALHES DAS VIGAS DE COBERTURA; LOCAÇÃO E QUADRO DE CARGAS DO BANHEIRO; DETALHES DAS VIGAS BALDRAMES DO BANHEIRO; DETALHE DA VIGA DE TRAVAMENTO; ASSINADO

DATA	MAR/2019	ESCALA	INDICADA	REVISÃO	000	NOME DO ARQUIVO	
REV.	DATA	DESCRIÇÃO	VISTO				

3/3

# DETALHE DA VIGA DE TRAVAMENTO A 1,70 m



RELAÇÃO DO AÇO

AÇO	N	DIAM (mm)	QUANT	C.UNIT (cm)	C.TOTAL (cm)
CA50	1	5.0	112	85	9420
CA60	2	8.0	4	863	3452
CA60	3	8.0	2	1186	2368
	4	8.0	2	670	1340

RESUMO DO AÇO

AÇO	DIAM (mm)	C.TOTAL (m)	PESO + 10% (kg)
CA50	8.0	70.7	30.7
CA60	14.3	94	14.3

PESO TOTAL (kg)  
CA50 30.7  
CA60 14.3

Volume de concreto (C-25) = 0.73 m³  
Área de forma = 12.89 m²